

LA MORDIDA PERFECTA

KISS DENTAL DESIGN

Laboratorio Dental Alemán



Lab, Inc.

Los **"BIG FIVE"**, que tiene que tomar en cuenta el odontólogo

1. IMPRESIÓN DIMENSIONALMENTE PRECISA DE LA PREPARACIÓN Y DEL ANTAGONISTA.



- *Espesor de capa uniforme para la impresión correctiva*
- *Cubetas personalizadas para una mayor contrapresión durante las impresiones monofásicas*

¡La Corona debería ajustar en el estado "passive fit" y no puede tener fricción!

ANTAGONISTA.



- *Mezcla sin inclusiones de aire*



- *Almacenamiento sin desprendimiento*



- *Evitar burbujas*

KISS DENTAL DESIGN
Laboratorio Dental Alemán



2. EL MATERIAL PARA TOMAR EL REGISTRO DE MORDIDA TIENE QUE TENER LA DUREZA DE 45 SHORE D



Das ist die Härte!

greenbite apple -
Bissregistriermaterial
auf A-Silikonbasis

mit **Apfelaroma**

3 X echter Vorteil:

- **Extrem kurze Mundverweildauer:**
Nach nur 60 Sekunden ist das Bissregistrat vollständig ausgehärtet.
- **Maximale Endhärte von 45 Shore D:**

De venta en:
KISS DENTAL DESIGN

3. TOME LA IMPRESIÓN CON LA BOCA CERRADA EN LA MEDIDA DE LO POSIBLE.



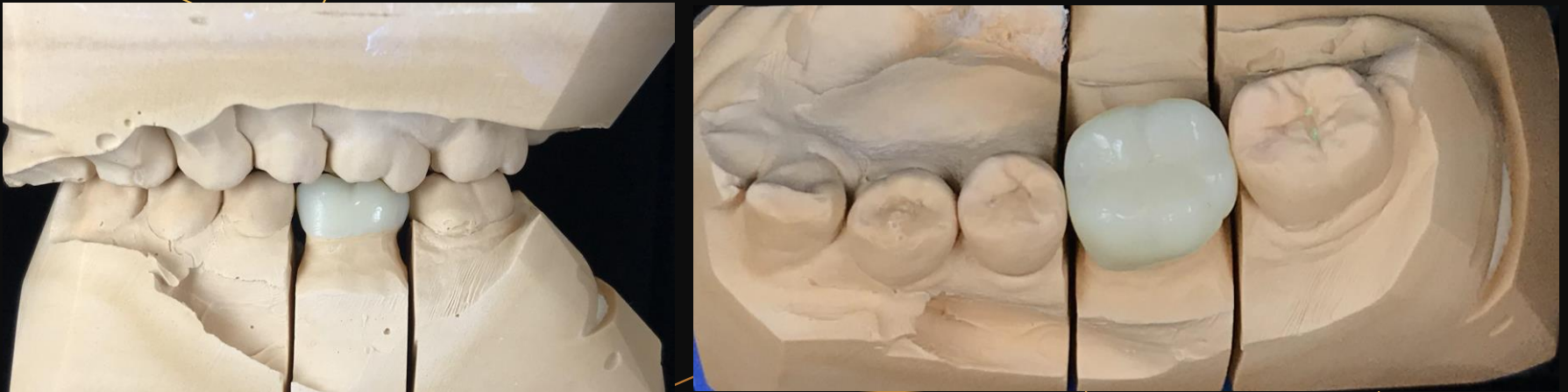
- *Un mango recto de la cubeta en la mandíbula inferior permite una impresión casi con la boca cerrada.*



4. REGISTRO DE MORDIDA EN MÁXIMA INTERCUSPIDACIÓN HERMÉTICAMENTE CERRADO, EN UNA POSICIÓN DE 45° CON LA CABEZA EN EL EJE DEL CUERPO



5. HAGA UN BUEN PROVISIONAL



- El provisional tiene que estar en oclusión y tener los puntos de contacto aproximales para asegurar la posición del diente.


KISS DENTAL DESIGN


Laboratorio Dental Alemán



**¡El 70% restante
lo hacemos
nosotros en el
laboratorio!**

Contáctanos:

 (+507) 309 8005

 fabiankdd@gmail.com

 MDT Fabian Wiebe

 [kddlalab](https://www.instagram.com/kddlalab)

 Ciudad de Panamá - Panamá